

Piccolo piatto in maiolica.

COD. 369023

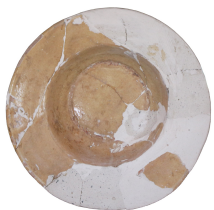
Epoca: Quattrocento

Piccolo piatto a tesa orizzontale con orlo rilevato, corpo tronco conico, fondo piano. Maiolica ad impasto rosato invetriato. Presente sulla tesa un disegno a filo ondulato ed elementi floreali. Ricomposto e mancanze.

MISURE: H 3 - DIAM 13.

Categoria: **Oggettistica**

Sottocategoria: **Ceramiche**



Legenda

L – LARGHEZZA / WIDTH / LE – LARGHEZZA ESTERNA / EXTERNAL WIDTH / LI – LARGHEZZA INTERNA / INSIDE WIDTH / H – ALTEZZA / HEIGHT / HE – ALTEZZA ESTERNA / OUTSIDE HEIGHT / HI – ALTEZZA INTERNA / INTERNAL HEIGHT / P – PROFONDITÀ / DEPTH / SP – SPESSORE / THICKNESS / Diam – DIAMETRO / DIAMETER / Diam E – DIAMETRO ESTERNO / OUTSIDE DIAMETER / Diam I – DIAMETRO INTERNO / INTERNAL DIAMETER / NR. – NUMERO / NUMBER-QUANTITY / PZ. – PEZZI / PIECES / Unità misura centimetri (cm) / Unit of measure centimetres (cm)