

Coppia di vasi antichi in Ghisa. Epoca Liberty.

COD. 299488

Epoca: Primi del Novecento



Due bellissimi e scenografici vasi in Ghisa riccamente decorati, nel medaglione centrale viene raffigurata scena mitologica con figura femminile panneggiata e puttini, adornato da nastri e bottoni. Manici con teste e corna d'ariete, sul fusto e sul cappello decori a tralci d'uva, fiori e foglie, ovuli e cordoni. Il puntale a forma di pigna. Epoca Liberty.

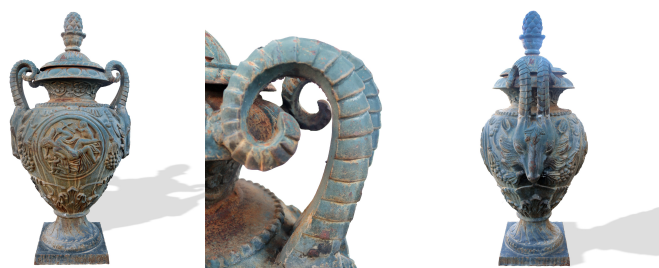
MISURE: L 60 - H 116 - L BASE 34x34

Categoria: **Arredo Giardino**

Sottocategoria: **Orci Vasi e Mortai**

Tags: **Ghisa, Medio, Vasi**

Legenda



L – LARGHEZZA / WIDTH / LE – LARGHEZZA ESTERNA / EXTERNAL WIDTH / LI – LARGHEZZA INTERNA / INSIDE WIDTH / H – ALTEZZA / HEIGHT / HE – ALTEZZA ESTERNA / OUTSIDE HEIGHT / HI – ALTEZZA INTERNA / INTERNAL HEIGHT / P – PROFONDITÀ / DEPTH / SP – SPESSORE / THICKNESS / Diam – DIAMETRO / DIAMETER / Diam E – DIAMETRO ESTERNO / OUTSIDE DIAMETER / Diam I – DIAMETRO INTERNO / INTERNAL DIAMETER / NR. – NUMERO / NUMBER-QUANTITY / PZ. – PEZZI / PIECES / Unità misura centimetri (cm) / Unit of measure centimetres (cm)