



## Antica statua in basalto. Epoca 1500.

COD. 153766

Epoca: Cinquecento

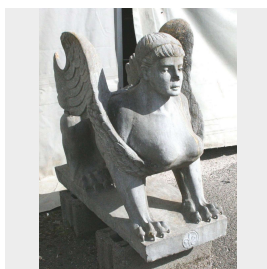
Statua raffigurante Arpia in basalto.

Misure : L 43 - H 92 - P 106

Categoria: **Sculture Antiche**

Sottocategoria: **Statue Antiche**

Tags: **Medio, Pietra**



### Legenda

L – LARGHEZZA / WIDTH / LE – LARGHEZZA ESTERNA / EXTERNAL WIDTH / LI – LARGHEZZA INTERNA / INSIDE WIDTH / H – ALTEZZA / HEIGHT / HE – ALTEZZA ESTERNA / OUTSIDE HEIGHT / HI – ALTEZZA INTERNA / INTERNAL HEIGHT / P – PROFONDITÀ / DEPTH / SP – SPESSORE / THICKNESS / Diam – DIAMETRO / DIAMETER / Diam E – DIAMETRO ESTERNO / OUTSIDE DIAMETER / Diam I – DIAMETRO INTERNO / INTERNAL DIAMETER / NR. – NUMERO / NUMBER-QUANTITY / PZ. – PEZZI / PIECES / Unità misura centimetri (cm) / Unit of measure centimetres (cm)